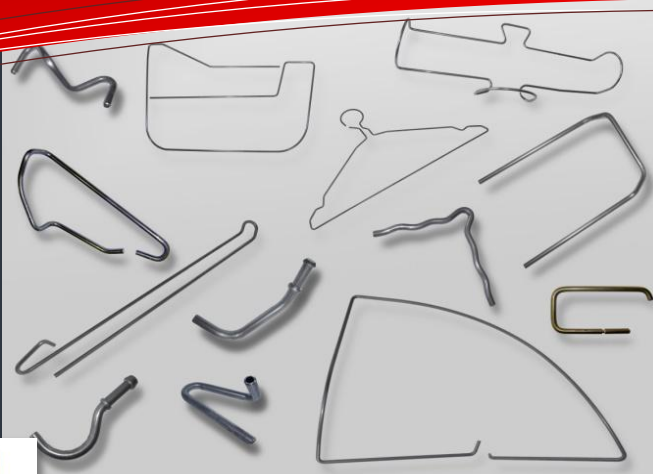
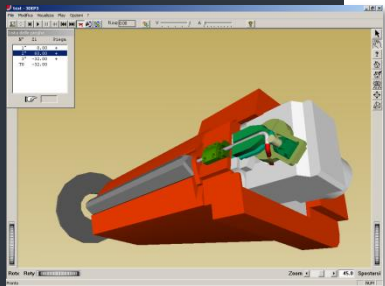


# Series CNC

**DOBLADORAS  
CNC PARA  
VARILLA, PLATINA  
Y TUBO**



## CNC19 3P



### EASY PROGRAMMING 3

- Introducción datos en mm o pulgadas
  - ✓ Modo X-Y-Z-R
  - ✓ Modo por descripción
  - ✓ Modo por importación en DXF
- Diagnósticas simulación 3D
- Función 3 ejes infinitamente variables durante la programación

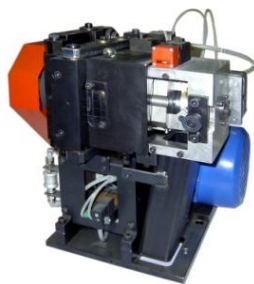
- **EXTREMADAMENTE ROBUSTA**
- **MUY CONFIABLE**
- **PRECISIÓN Y REPETICIÓN EXTREMAS**
- **BRAZO LARGO (lado hasta 1 mt. de longitud)**
- **REEMPLAZO RAPIDO (15' cambio diámetro)**
- **SISTEMA ANTI-TORSIÓN**
- **KIT TRANSFORMACIÓN TUBO**
- **AMPLIA GAMA DE UNIDADES COMPLEMENTARIAS**

## Información Técnica

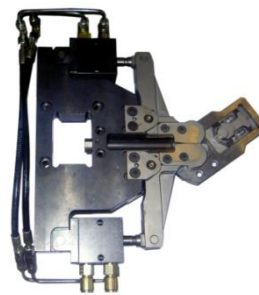
<b>Modelo</b>	<b>CNC 19 3P</b>
Diámetro varilla	3.0-12.7 mm (0.12-0.5 in)
Máx. resistencia varilla (a diámetro máx.)	600 N/mm <sup>2</sup>
Ejes	3
Radio de formado (sobre mandril estándar)	2
Máx. longitud lateral marco plano	1000 mm (39.4 in)
<b>Eje Avance</b>	
Longitud avance material	0 hasta infinito
Precisión típica en avance	+/- 0.1 mm (+/- 0.004 in)
Velocidad máx.	84 m/min (275 ft/min)
<b>Eje de Doblado</b>	
Precisión típica de doblado	+/- 0.1°
Velocidad de doblado	530°/s
Máx. ángulo de doblado	+/- 210°
Generación radio	estándar
Longitud brazo	1050 mm (41.3 in)
<b>Eje Z</b>	
Precisión típica eje Z	+/- 0.3°
Ángulo rotación máx. eje Z	+/- 135°
Velocidad rotación máx. eje Z	420°/s
<b>Potencia, Dimensiones y Peso</b>	
Requerimientos eléctricos	3ph - 400V - 50/60 Hz
Potencia máxima instalada	12 kW
Potencia requerida	5 kW
Consumo promedio de potencia*	2.5 kWh
Paquete hidráulico	incluido
Largo x ancho x alto	3720 x 1700 x 1970 mm
Peso bruto (sólo máquina – sin embalaje)	3050 kg

\* consumo medido sobre datos de producción promedio.

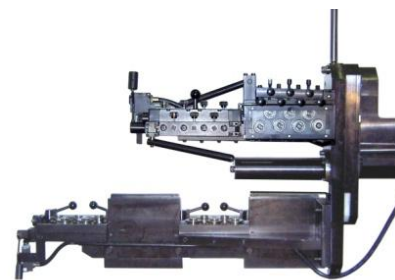
## Accesorios



Unidad de Biselado



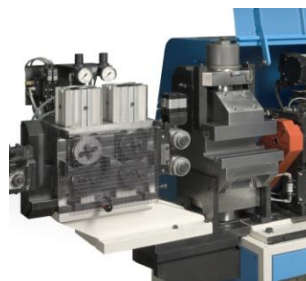
Kit transformación Tubo



Flipper 2/3 posic.



Unidad Formadora  
Cabeza y cuello



Prensa de 20  
Toneladas



Unidad para Cabeza y  
Collar

La máquina se muestra sin protecciones de seguridad por motivos ilustrativos

El fabricante se reserva el derecho de modificar cualquier información y/o imagen facilitada en este catálogo sin previo aviso.

OMCG s.r.l.  
Via Moronata, 46  
23854 Olginate (LC) ITALY  
Tel. +39 0341 604244  
Fax +39 0341 604247  
omcg@omcg.com  
www.omcg.com

North America OMCG Inc.  
857 Industrial Drive  
Bensenville (IL) 60106 USA  
Tel. +1 630 8601016  
Fax +1 630 8602333  
naomcg@omcg.com  
www.omcg.com



TECNOLOGÍA AVANZADA  
PARA TRABAJAR VARILLA,  
TUBO Y PLATINA